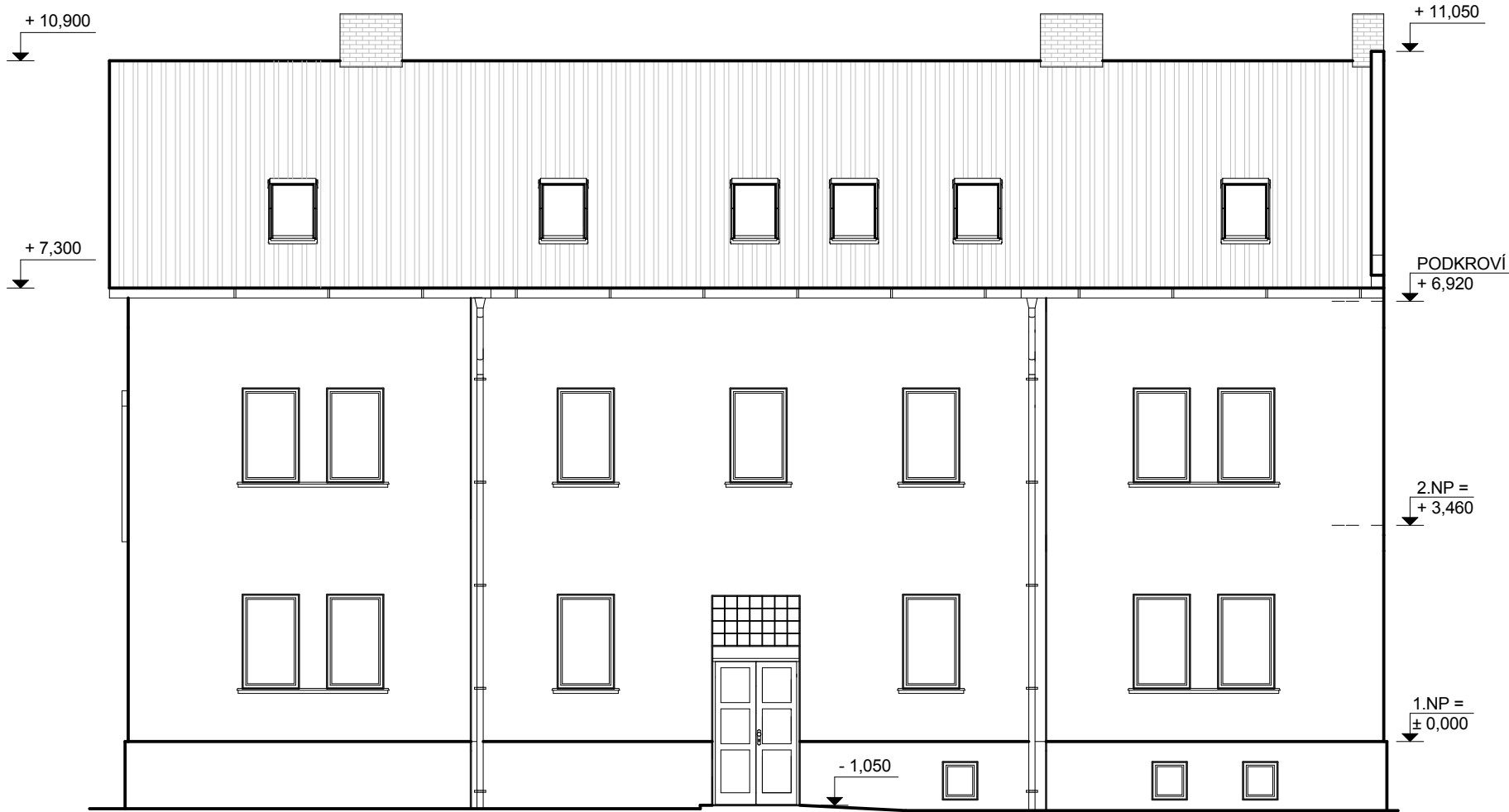
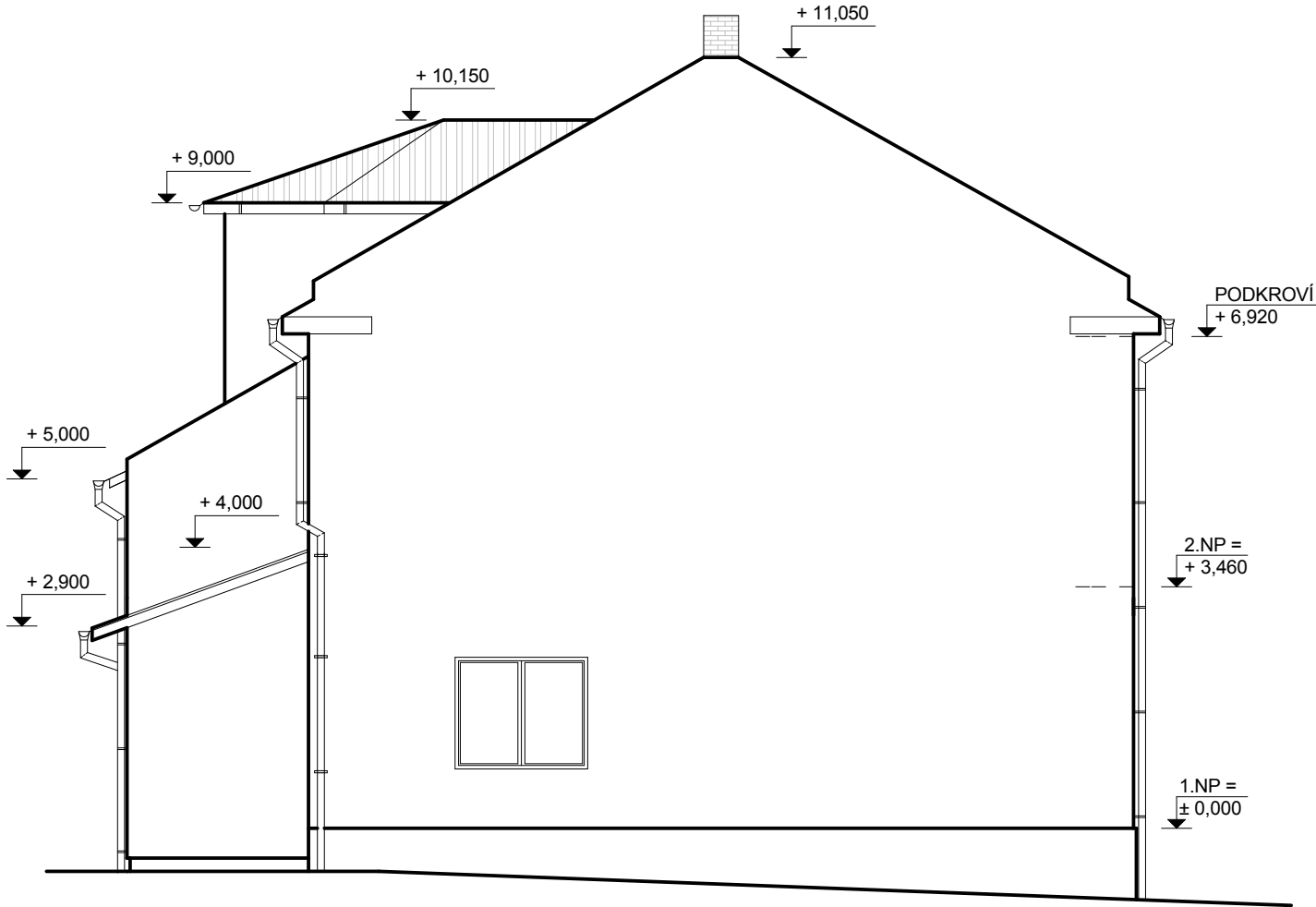


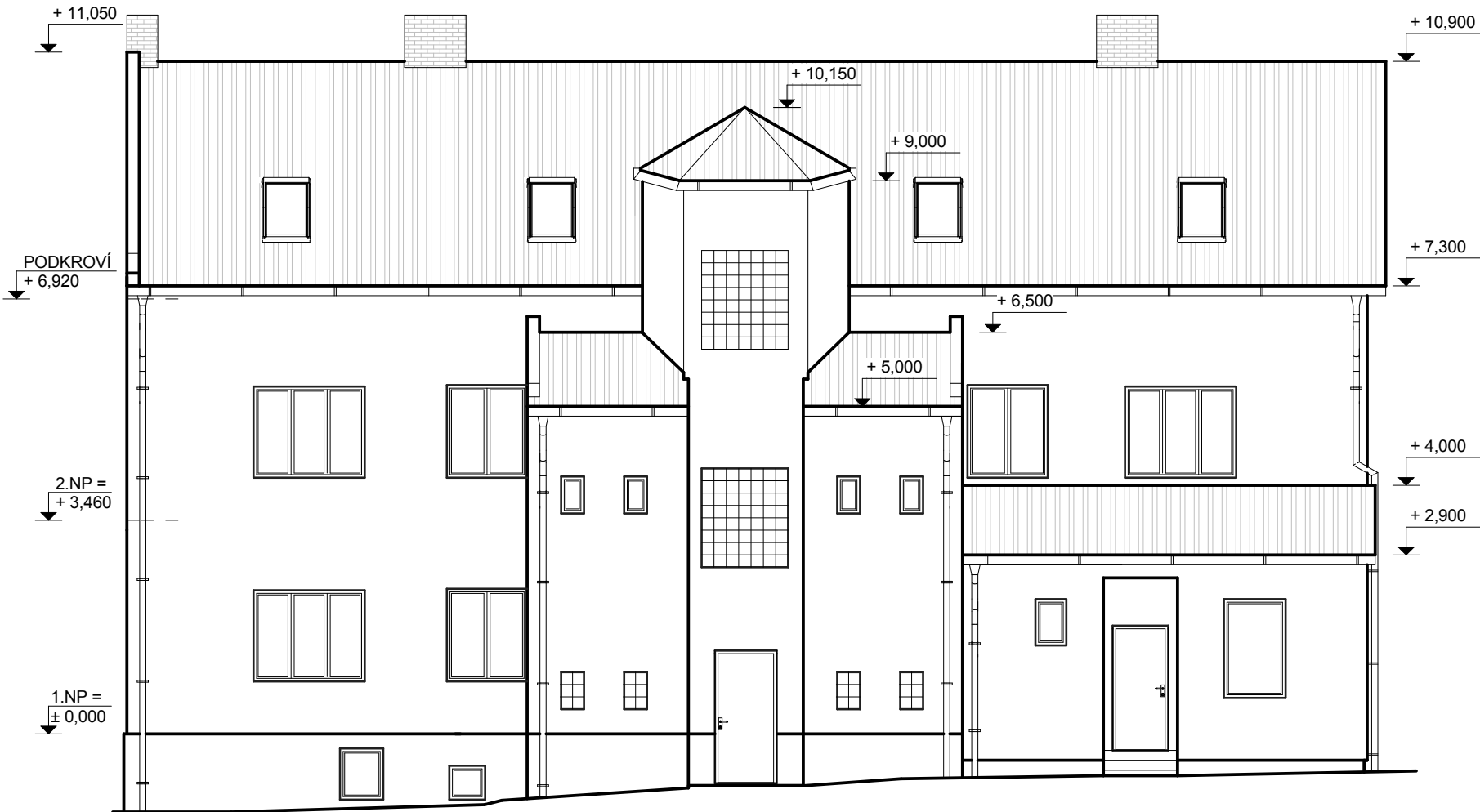
POHLED JIHOVÝCHODNÍ



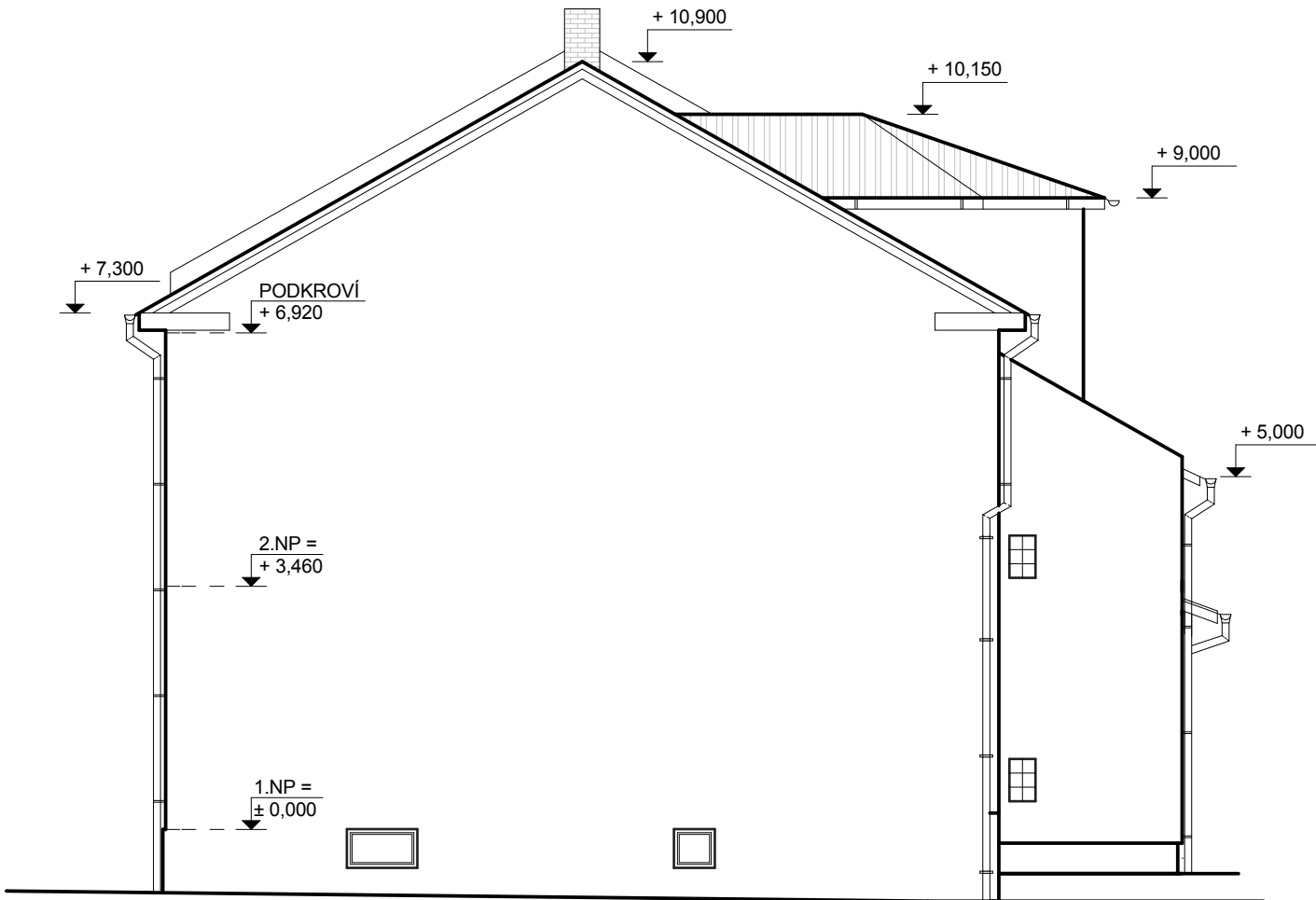
POHLED JIHOZÁPADNÍ



POHLED SEVEROZÁPADNÍ



POHLED SEVEROVÝCHODNÍ



**BAREVNÉ ŘEŠENÍ :**

- STŘEŠNÍ KRYTINA - STŘEŠNÍ KRYTINA - VLNITÁ KRYTINA - VLÁKNOCEMENT  
BARVA - HNĚDÁ ; ČERVENÁ
- VÝPLNĚ OTVORŮ - OKNA PLASTOVÁ - BARVA BÍLÁ  
- OKNA DŘEVĚNÁ - BARVA BÍLÁ  
- OKNA PEVNĚ ZASKLENÁ - LUXFERY  
- DVEŘE PLASTOVÉ - BARVA BÍLÁ  
- DVEŘE DŘEVĚNÉ - BARVA PALISAND ; MAHAGON
- FASÁDNÍ OMÍTKA - BARVA ŠEDÁ
- SOKLOVÁ OMÍTKA - BARVA ŠEDÁ

±0,000 = úroveň podlahy 1.NP



Kontroloval :	Vypracoval :	Kreslil :	<b>BENEPRO, a.s.</b> www.benepro.cz - info@benepro.cz tel. : 595 172 428, fax : 595 172 429 Tovární 1707/33, 737 01 Český Těšín	
Ing. R. Hlaušek	R. Lanzerová	R. Lanzerová		
Investor	Statutární město Frýdek-Místek , Radniční 1148 , 73801 Frýdek-Místek		Formát	A2
Místo stavby	p.č. 3926/1 , k.ú. Místek		Datum	04/2025
Akce :	<b>Krizové bydlení Bethel</b> <b>- stavební opravy včetně přípojek vody a kanalizace</b>		Účel	Pasport stavby
Obsah :	STÁVAJÍCÍ STAV POHLEDY		Měřítko	1 : 100
			Arch. číslo	BE/2025/04
			Číslo kopie	Číslo výkresu <b>D.5</b>